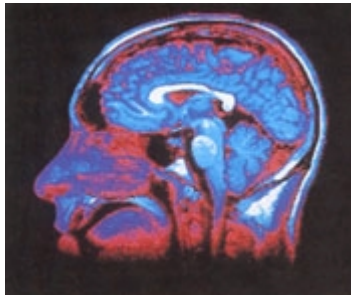


Regarde à travers moi

Portfolio de l'élève



Membres de l'équipe :

Groupe : _____

Équipe no. : _____

Enseignant : _____

Mise en situation

Vous êtes une équipe de quatre médecins qui travaillent à l'urgence d'un hôpital très achalandé. Deux patients arrivent en ambulance. Voici les informations dont vous disposez :

- 📁 Un homme de 38 ans et une fillette de 7 ans ont subi un grave accident de voiture.
- 📁 L'homme se plaint de fortes douleurs au côté droit de l'abdomen.
- 📁 L'homme est bleuté dans la région de l'abdomen, mais les côtes ne semblent pas touchées.
- 📁 Il semble confus, s'endort et a une grosse bosse sur la tête.
- 📁 La fillette a la jambe droite déformée au niveau du fémur et elle dit que c'est très douloureux.
- 📁 La fillette a aussi mal au cou, mais elle peut bouger sa tête.



Avant de prendre toute décision concernant les traitements à apporter, vous devez être sûrs de poser le bon diagnostic. Pour ce faire, il faudrait que vous puissiez voir à l'intérieur du corps des deux victimes... sans les ouvrir ! Comment allez-vous faire ? Quelles techniques allez-vous employer ?

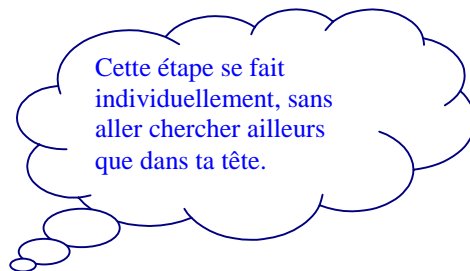
ATTENTION ! AVANT DE COMMENCER....

Lorsque des médecins ou des chercheurs travaillent ensemble, ils ne font pas tout le travail chacun de leur côté pour faire la mise en commun de leurs informations par la suite. Pour cette activité, chaque membre de l'équipe aura des tâches à effectuer. Tout au long de l'activité, vous devrez être assez honnête pour séparer les tâches dans l'équipe. Les tâches pour chaque étape sont indiquées dans le portfolio. À vous de choisir qui fera quoi !

PHASE 1 (PÉRIODE 1):

Le portfolio est ton outil de travail le plus important, à part tes coéquipiers. Il faudra lui porter une attention particulière puisqu'il t'aidera à garder le droit chemin tout au long de l'activité. À la fin du projet, ton outil de travail sera évalué. (Voir grille d'évaluation du portfolio)

Après avoir lu la mise en situation de la page précédente, tu devrais être capable de remplir le tableau ci-dessous. Il s'agit de trouver ce que tu cherches et de te demander où tu trouveras l'information. Essaie de penser à une personne-ressource dans ton entourage qui pourrait t'éclairer sur certains points.



QUESTIONNAIRE INDIVIDUEL

Questions	Réponses
Comment pourrais-je voir à l'intérieur d'un corps sans l'ouvrir ?	
Où vais-je aller voir pour trouver de l'information ?	
Qui pourrait m'aider ?	

PHASE 2 (PÉRIODE 1):

Maintenant que vous avez cerné le problème individuellement, il faut vite se mettre au travail. Votre équipe de chercheur n'a aucune minute à perdre, vos patients sont arrivés et il vous faut vite trouver une solution afin de pouvoir poser le bon diagnostic.

Voici une liste de questions qui peuvent guider vos recherches et vous aidez à remplir le tableau S/BS.

QUESTIONNAIRE DE CONNAISSANCES

Comment peut-on se fracturer un membre? _____

Quels sont les indices pouvant laisser croire à une fracture? _____

Au moyen de quelle(s) technique(s) peut-on vérifier si le membre est bel et bien fracturé? _____

Qu'est-ce qui peut causer une lésion interne? _____

Quels sont les indices pouvant laisser croire à une lésion interne? _____

Au moyen de quelle(s) technique(s) peut-on vérifier ou confirmer qu'il y a bien une lésion interne? _____

Qu'est-ce qui peut causer une lésion à la tête ou au cou? _____

Quels sont les signes d'une lésion à la tête ou au cou? _____

Par quel(s) moyen(s) peut-on vérifier s'il y a bien une lésion à la tête ou au cou? _____

Autres questions possibles :

TABLEAU DE CE QUE L'ON SAIT ET DE CE QUE L'ON A BESOIN DE SAVOIR

Mots importants ou indices	S (connus)	B/S (à clarifier)

Maintenant, il vous faut savoir cerner le problème. Vous devez définir la problématique en quelques lignes.

DÉFINITION DU PROBLÈME EN QUELQUES LIGNES

PHASE 3 (PÉRIODE 1):

Maintenant que vous avez cerné le problème et que vous connaissez les indices ou les mots importants qui ne sont pas clairs pour l'équipe, il vous faut aller chercher de l'aide pour vous éclairer.

Vous devez **obligatoirement** rencontrer un professionnel de la santé. Cependant, vous n'êtes pas obligés de faire l'entrevue avec l'équipe entière. N'oubliez pas qu'une entrevue est toujours mieux réussie lorsqu'elle est préparée.

Voici ce que je vous propose comme planification de la recherche :

- deux chercheurs effectuent l'entrevue à l'aide de la grille d'entrevue que vous aurez remplie en équipe (un qui parle et l'autre qui prend des notes)
- un chercheur effectue des recherches sur Internet
- un chercheur effectue des recherches à la bibliothèque

JOURNAL DE BORD INDIVIDUEL

Informations à inscrire pour **chaque** référence :

- 1- Références bibliographiques complètes
 - Les références sont nécessaires pour avoir un accès rapide à l'information si vous devez consulter la référence à nouveau.
- 2- Type de source consultée
 - Internet, volumes, revues, articles, etc.
- 3- Démarche et difficultés rencontrées
 - Décrire les difficultés rencontrées avec les banques de données ou les moteurs de recherche.
- 4- Résumé des informations
 - Faites un résumé du contenu de la source en décrivant les sujets abordés. Il s'agit de pouvoir se souvenir des informations traitées par cette référence.
- 5- Crédibilité de la source
 - Afin de déterminer si une information est crédible, il est essentiel de vérifier certains points. C'est l'ensemble de ces vérifications qui nous permet de dire si une information est fiable ou non. **Pour chacune des informations ou sources recueillies, remplissez le tableau et dites si votre information est crédible ou non et pourquoi.**

Source ____:

Référence bibliographique complète :

Type de source : _____

Démarche et difficultés rencontrées : _____

Résumé des informations : _____

Grille de crédibilité des informations

Critères	Répond au critère	Ne répond pas au critère
Information		
L'information est récente		
Les références sont indiquées		
Les informations sont suffisantes et complètes		
Le but visé est d'informer et non de vendre un produit		
AUTEUR		
Il a une formation pertinente dans le domaine		
Il est reconnu dans le domaine		
Il a fait des publications dans le domaine		
Il est possible de le rejoindre (coordonnées disponibles)		
Il est crédible dans le domaine		
SITES INTERNET		
C'est un site officiel		
Il est mis à jour régulièrement		
L'auteur du site est indiqué		
Il est possible de communiquer avec l'auteur		

Selon les résultats de la grille de crédibilité, la source utilisée est-elle crédible ?
Pourquoi ? _____

Les deux outils qui vous ont été fournis sont à remplir soigneusement. Il est important de ne pas oublier que le portfolio est évalué. Cette phase doit être faite avec beaucoup de sérieux puisqu'il s'agit d'une étape essentielle au reste du travail.

Quelques précisions :

- ❖ La grille d'entrevue est remplie par les quatre membres de l'équipe même s'ils ne réalisent pas tous l'entrevue. Les personnes qui feront l'entrevue devront faire un résumé de l'entrevue aux autres pour qu'ils puissent remplir la grille.
- ❖ Idéalement, les quatre membres devraient faire de la recherche et remplir le journal individuel. Cependant, les personnes qui auront réalisé l'entrevue pourront inscrire dans cette section les sources que la personne-ressource leur a conseillées.

PHASE 5 (PÉRIODE 4):

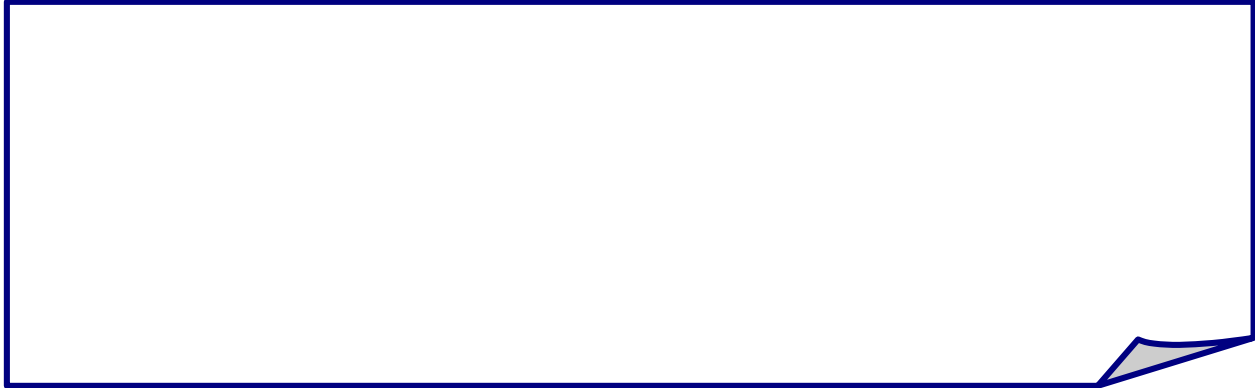
Maintenant que vous avez fait vos recherches, il est temps de rassembler toutes les informations pertinentes de façon à faire une synthèse des informations. Cette étape vous permettra d'identifier s'il vous manque des informations.

TABLEAU REGROUPANT LES INFORMATIONS ET LES PISTES DE SOLUTIONS

Signes et symptômes notés	Hypothèses concernant la ou les parties atteintes (organe, os, etc.)	Techniques d'imagerie médicale possibles (radiographie, scanner, échographie, etc.)	Principe scientifique de l'imagerie médicale

Après avoir rempli ce tableau synthèse, êtes-vous en mesure d'identifier s'il vous manque des informations ?

QUESTIONS EN SUSPENS OU NOUVELLES QUESTIONS ?



PHASE 6 (PERIODE 5):

Maintenant que la synthèse est complétée, il est temps pour votre équipe de présenter votre stratégie pour les deux victimes de la mise en situation. Voici ce que votre présentation orale devra comporter :

- Parties du corps à regarder par imagerie médicale
 - Type de blessure ou de traumatisme
 - Imagerie médicale choisie pour chaque partie du corps choisie
 - Justifications de vos choix
 - Durée : environ 8 minutes
-
- * Le format de votre présentation orale reste à votre discrétion. Utilisez votre imagination. Faites place à la créativité (images, Powerpoint, déguisements, jeu de rôles).
 - * Les présentations orales se dérouleront au cours d'une période de 75 minutes.
 - * Tous les membres de l'équipe doivent parler le même temps durant la présentation.
 - * Les numéros d'équipes sont tirés au hasard par l'enseignant.
 - * Vous devez évaluer les autres équipes avec la grille d'évaluation des présentations orales.
 - * Soyez honnêtes dans votre évaluation puisque les notes jugées trop sévères ou trop généreuses seront éliminées par l'enseignant.

Grilles d'évaluations

ÉVALUATION DES PRESENTATIONS ORALES DES AUTRES EQUIPES

Numéro de l'équipe: _____

Critères	Médiocre	Moyen	Bien	Très bien	Note
Français					
Respect de la langue parlée	0	1	2	3	
Voix, tonalité, intonation	0	1	2	3	
Contenu					
Clartés des explications	0	1	2	3	
Qualité des justifications	0	1	2	3	
				Total	/12

Numéro de l'équipe: _____

Critères	Médiocre	Moyen	Bien	Très bien	Note
Français					
Respect de la langue parlée	0	1	2	3	
Voix, tonalité, intonation	0	1	2	3	
Contenu					
Clartés des explications	0	1	2	3	
Qualité des justifications	0	1	2	3	
				Total	/12

Numéro de l'équipe: _____

Critères	Médiocre	Moyen	Bien	Très bien	Note
Français					
Respect de la langue parlée	0	1	2	3	
Voix, tonalité, intonation	0	1	2	3	
Contenu					
Clartés des explications	0	1	2	3	
Qualité des justifications	0	1	2	3	
				Total	/12

Numéro de l'équipe: _____

Critères	Médiocre	Moyen	Bien	Très bien	Note
Français					
Respect de la langue parlée	0	1	2	3	
Voix, tonalité, intonation	0	1	2	3	
Contenu					
Clartés des explications	0	1	2	3	
Qualité des justifications	0	1	2	3	
Total					/12

Numéro de l'équipe: _____

Critères	Médiocre	Moyen	Bien	Très bien	Note
Français					
Respect de la langue parlée	0	1	2	3	
Voix, tonalité, intonation	0	1	2	3	
Contenu					
Clartés des explications	0	1	2	3	
Qualité des justifications	0	1	2	3	
Total					/12

Numéro de l'équipe: _____

Critères	Médiocre	Moyen	Bien	Très bien	Note
Français					
Respect de la langue parlée	0	1	2	3	
Voix, tonalité, intonation	0	1	2	3	
Contenu					
Clartés des explications	0	1	2	3	
Qualité des justifications	0	1	2	3	
Total					/12

Numéro de l'équipe: _____

Critères	Médiocre	Moyen	Bien	Très bien	Note
Français					
Respect de la langue parlée	0	1	2	3	
Voix, tonalité, intonation	0	1	2	3	
Contenu					
Clartés des explications	0	1	2	3	
Qualité des justifications	0	1	2	3	
Total					/12

ÉVALUATION DE MES COEQUIPIERS

Nom du coéquipier : _____

Critères	Médiocre	Moyen	Bien	Très bien	Note
Il a effectué les recherches avec sérieux	0	1	2	3	
Il a fait un bon compte rendu de ses recherches à l'équipe	0	1	2	3	
Il a bien coopéré avec les autres membres de l'équipe	0	1	2	3	
Il a fait preuve d'initiative	0	1	2	3	
Il a fait preuve de créativité	0	1	2	3	
				Total	/15

Nom du coéquipier : _____

Critères	Médiocre	Moyen	Bien	Très bien	Note
Il a effectué les recherches avec sérieux	0	1	2	3	
Il a fait un bon compte rendu de ses recherches à l'équipe	0	1	2	3	
Il a bien coopéré avec les autres membres de l'équipe	0	1	2	3	
Il a fait preuve d'initiative	0	1	2	3	
Il a fait preuve de créativité	0	1	2	3	
				Total	/15

Nom du coéquipier : _____

Critères	Médiocre	Moyen	Bien	Très bien	Note
Il a effectué les recherches avec sérieux	0	1	2	3	
Il a fait un bon compte rendu de ses recherches à l'équipe	0	1	2	3	
Il a bien coopéré avec les autres membres de l'équipe	0	1	2	3	
Il a fait preuve d'initiative	0	1	2	3	
Il a fait preuve de créativité	0	1	2	3	
				Total	/15

AUTO-EVALUATION

Critères	Médiocre	Moyen	Bien	Très bien	Note
J'ai effectué les recherches avec sérieux	0	1	2	3	
J'ai fait un bon compte rendu de mes recherches à l'équipe	0	1	2	3	
J'ai bien coopéré avec les autres membres de l'équipe	0	1	2	3	
J'ai fait preuve d'initiative	0	1	2	3	
J'ai fait preuve de créativité	0	1	2	3	
Total					/15

ÉVALUATION PAR L'ENSEIGNANT DU PORTFOLIO

Critères	Note
Propreté	/5
Qualité des informations	/20
Qualité des justifications	/20
Qualité de l'entrevue (note de groupe)	/13
Total	/58
Fautes d'orthographe*	-
	/58

*Les fautes d'orthographe seront corrigées. L'enseignant enlèvera 1 point par faute jusqu'à un maximum de 12 points (20 %).

ÉVALUATION DE LA PRESENTATION ORALE PAR L'ENSEIGNANT

Critères	Médiocre	Moyen	Bien	Très bien	Note
Français					
Respect de la langue parlée	0	1	2	3	
Voix, tonalité, intonation	0	1	2	3	
Contenu					
Clartés des explications	0	1	2	3	
Qualité des justifications	0	1	2	3	
Total					/12

BILAN DES NOTES

Évaluation	Notes des équipes							Enseignant	Moyenne
Oral	/12	/12	/12	/12	/12	/12	/12	/12	/12

Évaluation	Note
Autoévaluation	/15

Évaluation	Notes des coéquipiers			Moyenne
Coéquipiers	/15	/15	/15	/15

Évaluation	Note
Portfolio	/58

NOTE FINALE

Évaluation	Notes
Oral	/12
Autoévaluation	/15
Coéquipiers	/15
Portfolio	/58
Note finale	/100