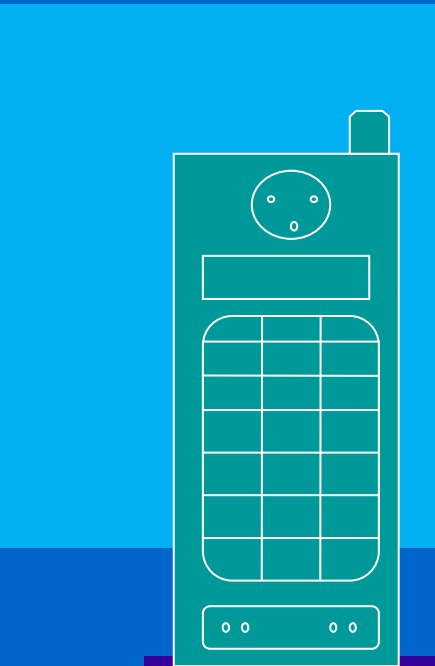


-
-
-
-
-
-
-
-
-
-
-

L'intérieur d'un téléphone



-
-
-
-
-
-
-
-

⋮

Devine où se trouve chaque chose



Source de l'image : Jérôme Paniel. Licence de documentation libre GNU (GFDL)

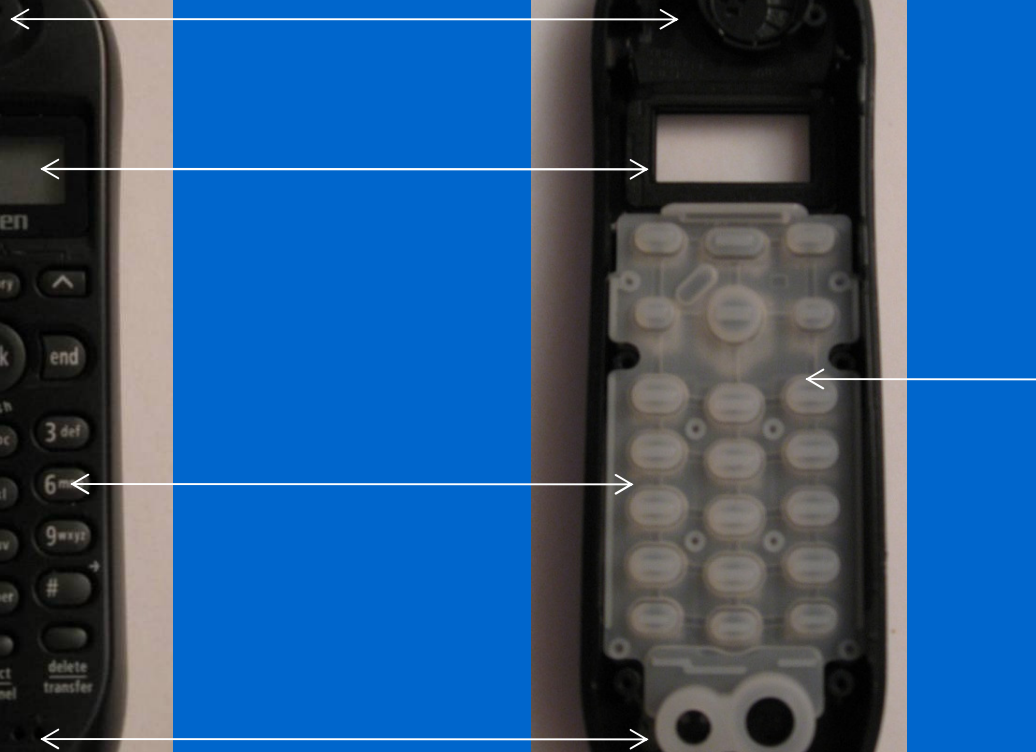
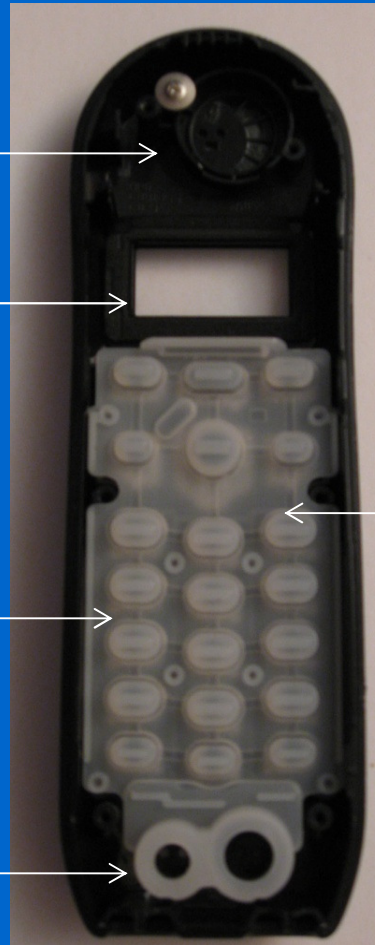
•
: l'écouteur le micro le clavier l'antenne l'afficheur

Combiné d'un téléphone sans fil



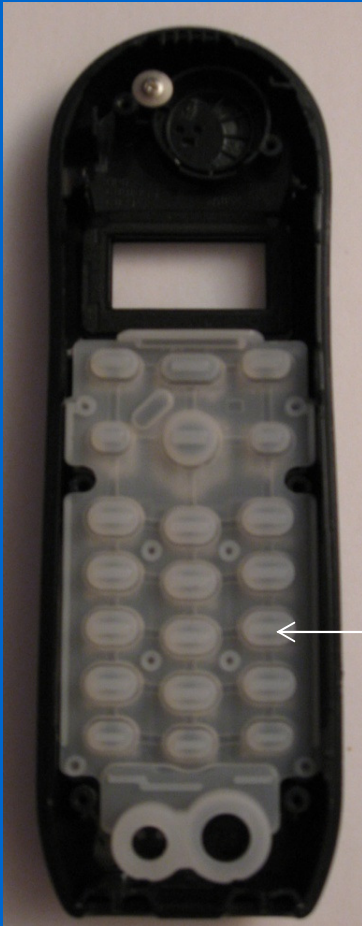
- le clavier

Le clavier



-
- le clavier

Le clavier



-
-
-

Le clavier



-
- le circuit électronique

Le circuit électronique

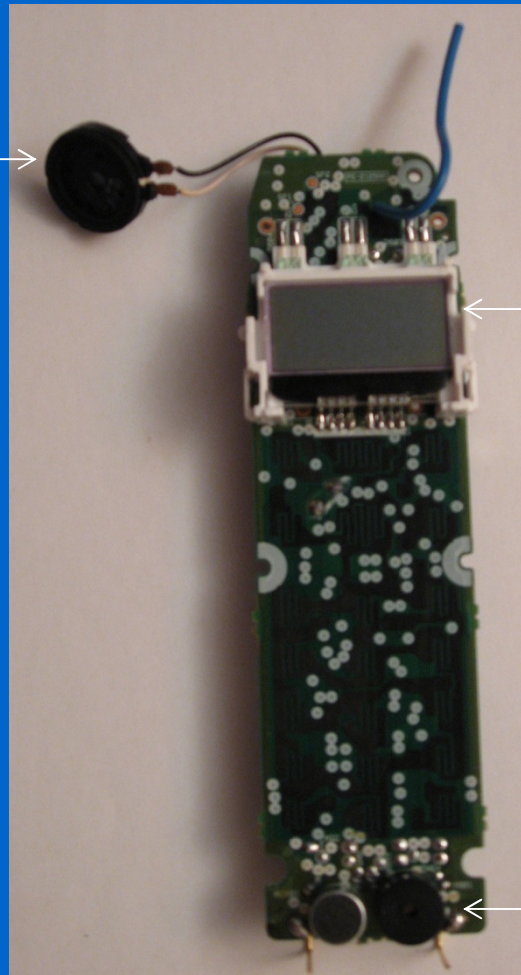


l'afficheur le micro le haut-parleur

L'autre côté du circuit
électronique

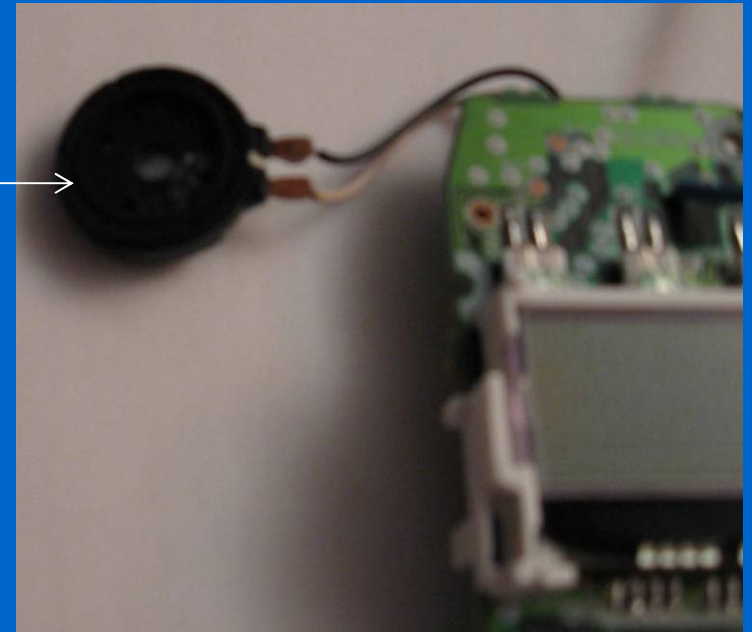
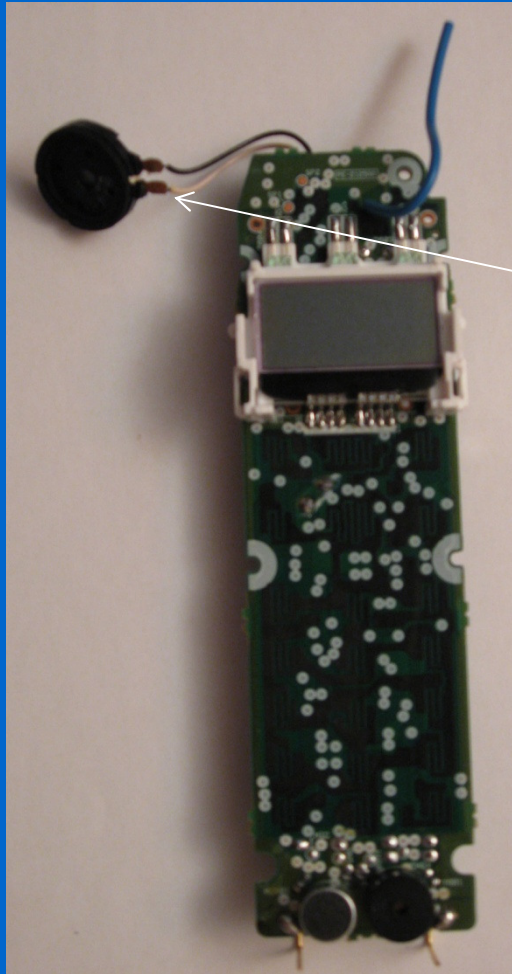
L'écouteur
devient

le haut-
parleur.



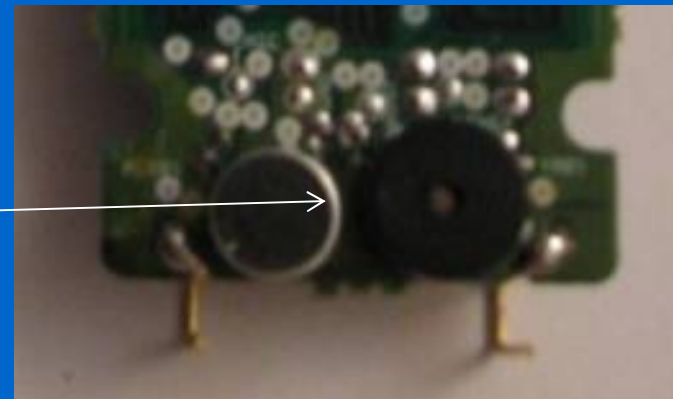
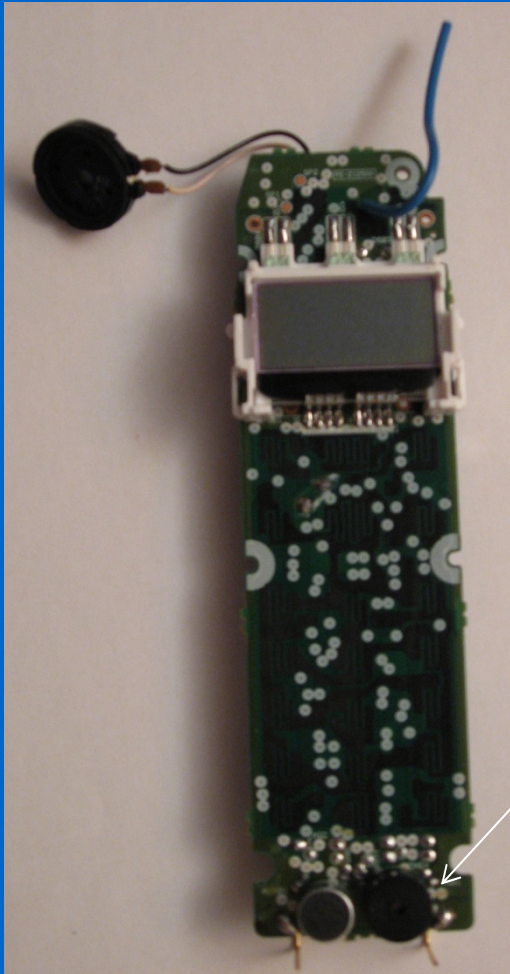
- : le haut-
- parleur

Le haut-parleur



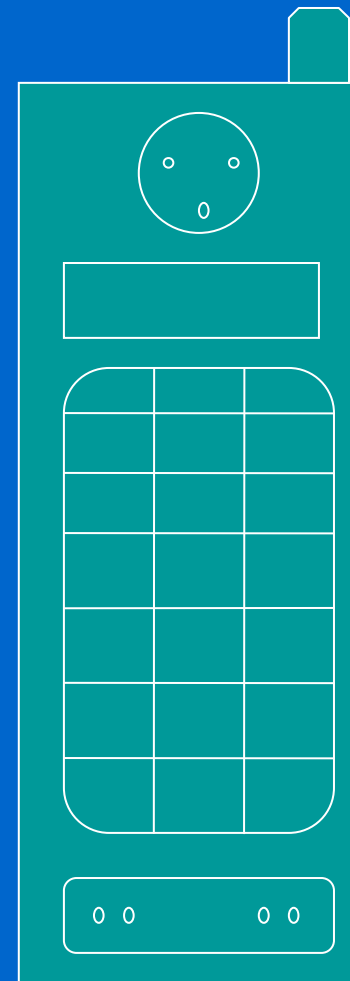
-
- le micro

Le micro



⋮

Je fais un schéma : l'extérieur

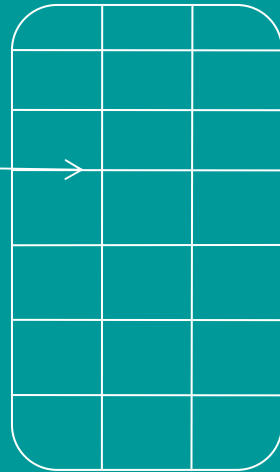


⋮
J'indique les parties
les plus importantes

l'écouteur



le clavier

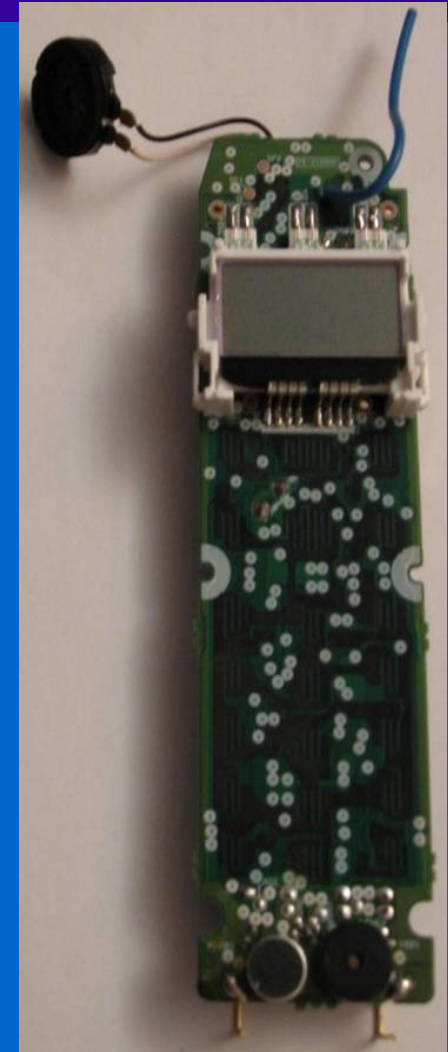
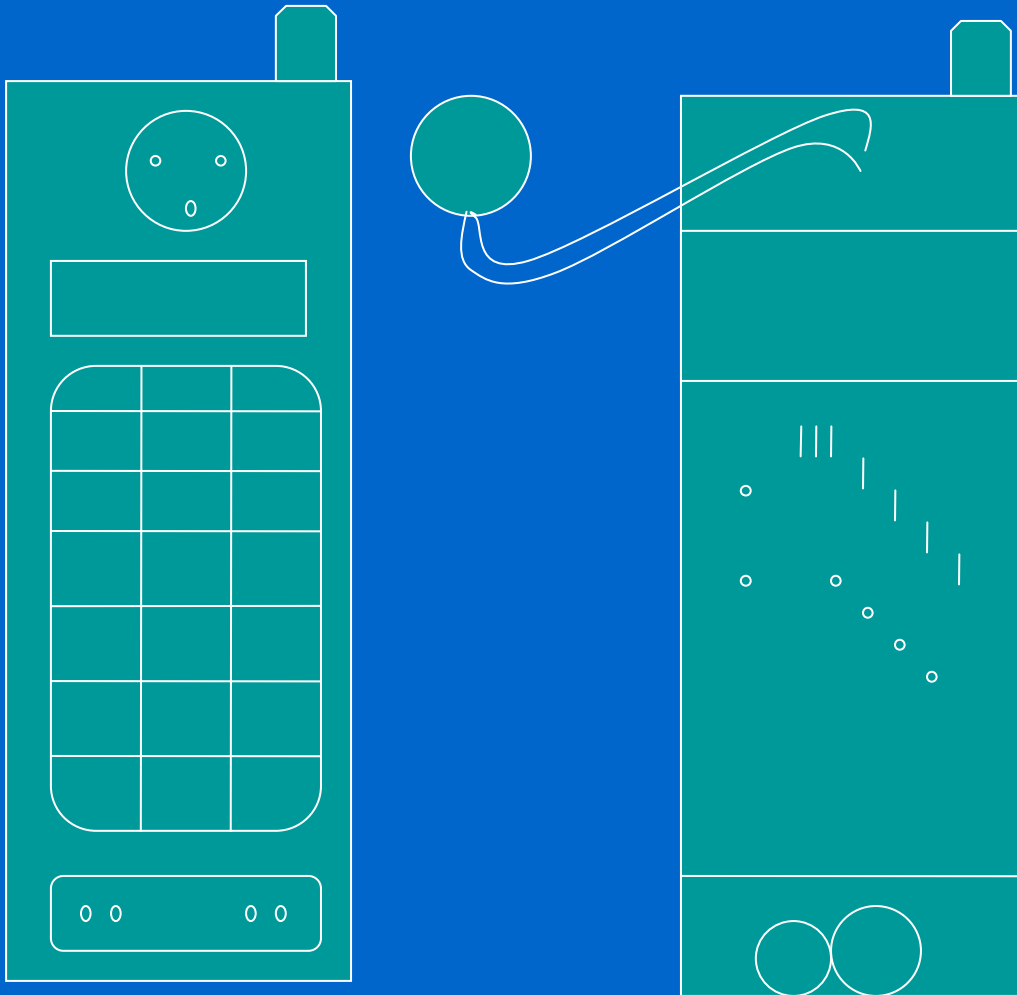


le micro



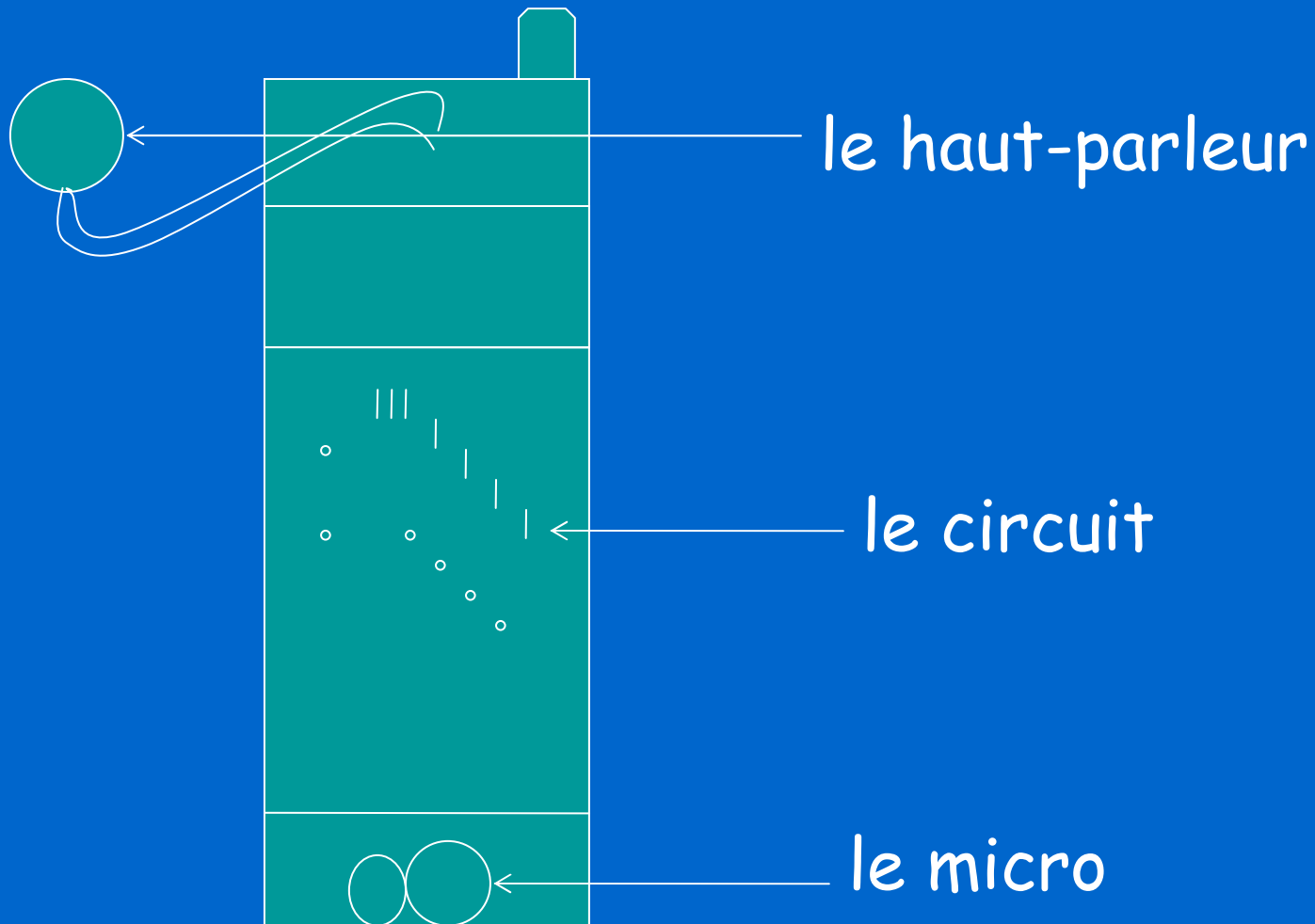
⋮

Je fais un schéma : l'intérieur



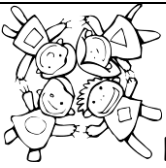
⋮

⋮
J'indique les parties
les plus importantes



Évaluation













Nom ou numéro d'équipe : _____



Dans notre équipe, il y a :



Mes amis ont dit leurs idées :

→			
→			
→			
→			

Commentaire(s) de l'enseignant(e) :

Précolaire

Construire sa compréhension du monde
Organiser l'information (Exprimer ce qu'il connaît)



Les premiers téléphones



	 oui	 non
clavier		
combiné		
base		
cordon		
micro		
écouteur		

Les téléphones automatiques



	 oui	 non
clavier		
combiné		
base		
cordon		
micro		
écouteur		

Les téléphones à touches



	 oui	 non
clavier		
combiné		
base		
cordon		
micro		
écouteur		

Les téléphones sans fil



	 oui	 non
clavier		
combiné		
base		
cordon		
micro		
écouteur		

Les téléphones portables ou cellulaires



	 oui	 non
clavier		
combiné		
base		
cordon		
micro		
écouteur		

Corrigé

Les premiers téléphones

	oui	non
clavier		X
combiné		X
base	X	
cordon		X
micro	X (mais n'est pas visible)	
écouteur	X	

Les téléphones automatiques

	oui	non
clavier	X	
combiné	X	
base	X	
cordon	X	
micro	X	
écouteur	X	

Les téléphones à touches

	oui	non
clavier	X	
combiné	X	
base	X	
cordon	X	
micro	X	
écouteur	X	

Les téléphones sans fil

	oui	non
clavier	X	
combiné	X	
base	X	
cordon		X
micro	X	
écouteur	X	

Les téléphones portables ou cellulaires

	oui	non
clavier	X	
combiné	X	
base		X
cordon		X
micro	X	
écouteur	X	